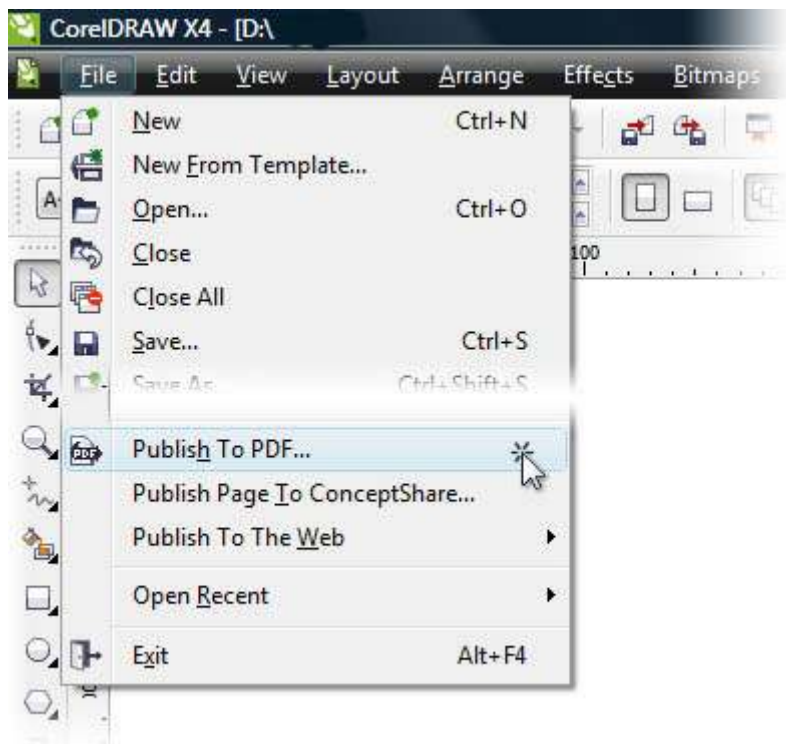


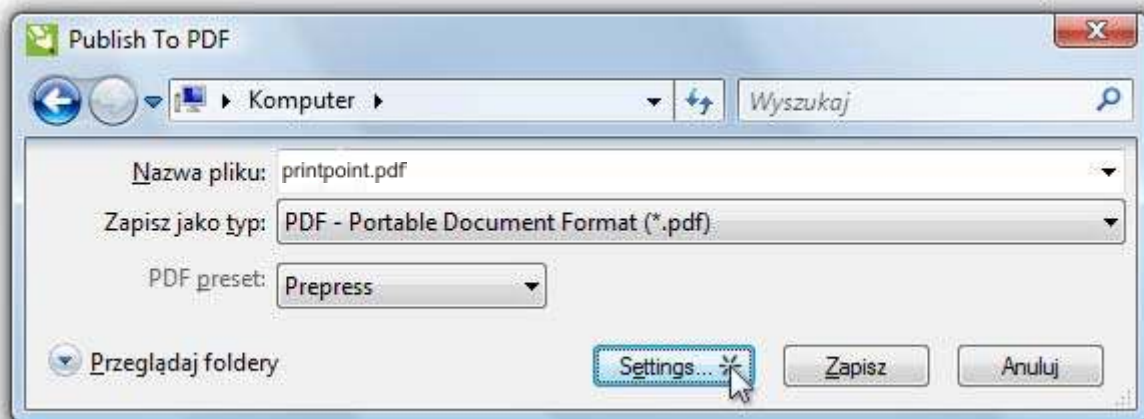
Przygotowanie pliku PDF w programie CorelDRAW

W przypadku programu CorelDraw 0.9, aby zapewnić poprawne działanie programu, trzeba zainstalować poprawki dostępne w naszym serwisie WWW w dziale pobierz. Po instalacji poprawki możemy przystąpić do zapisywania pliku PDF.

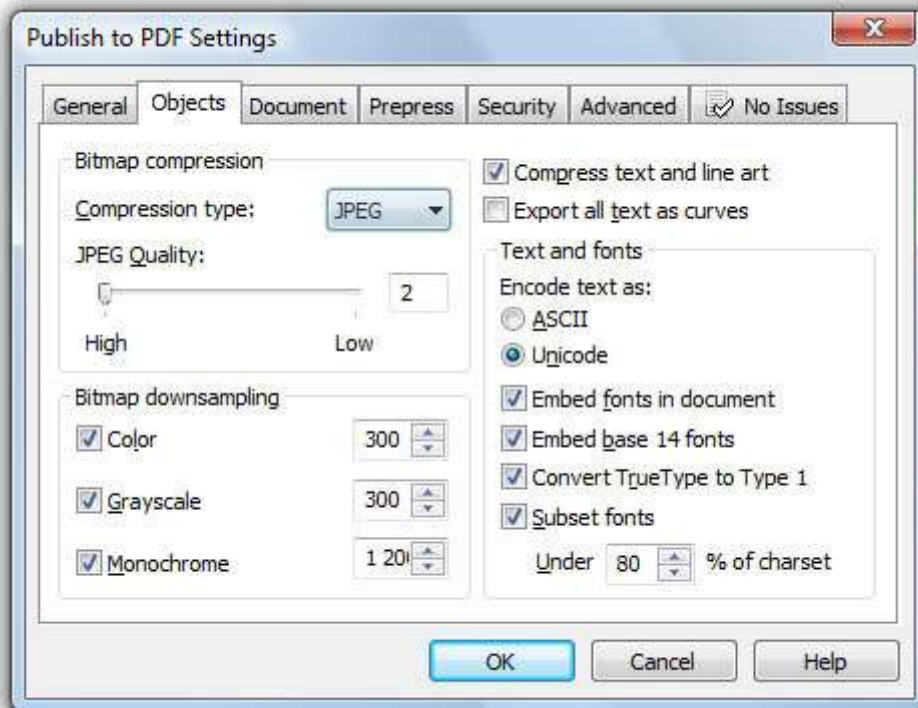
Gdy mamy gotową pracę z menu plik wybieramy "Publikuj jako PDF".



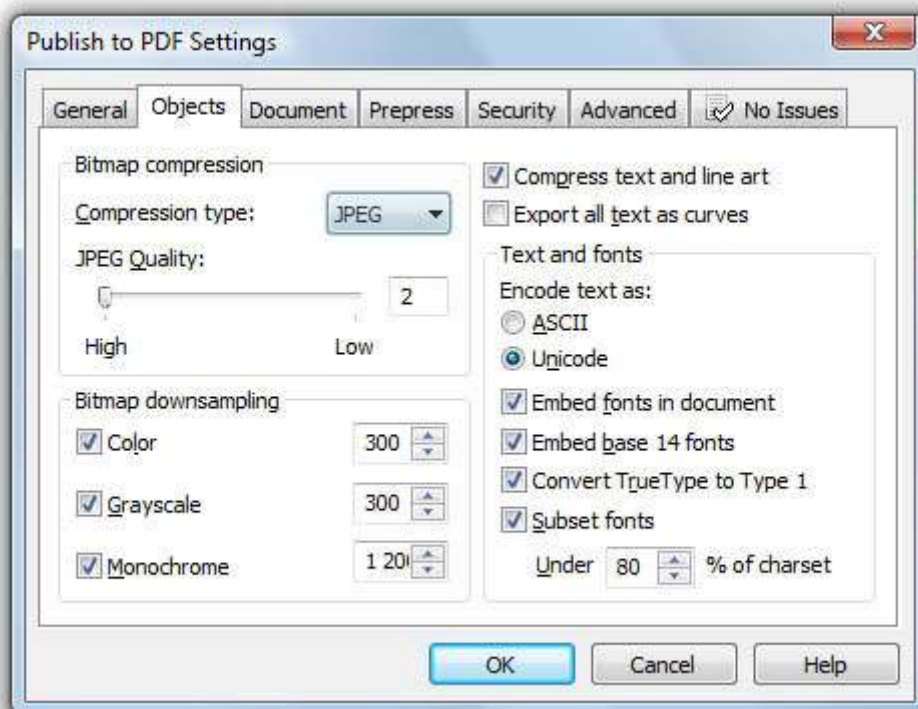
Pojawi się okno dialogowe gdzie możemy wpisać nazwę pliku i wybrać opcje zapisu. Aby wybrać odpowiednie ustawienia klikamy przycisk Ustawienia(Settings)



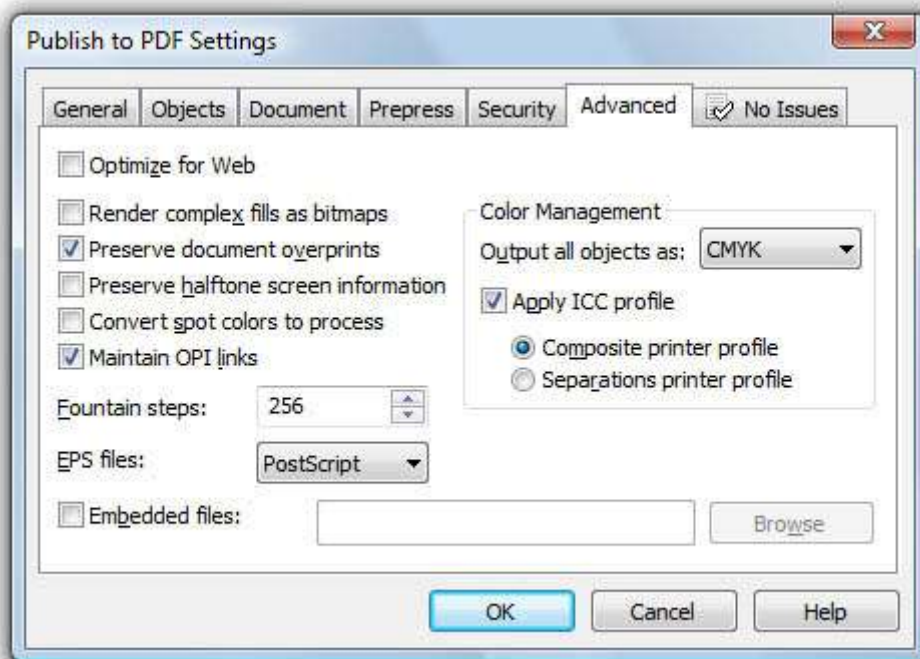
W zakładce obiekty wybieramy: Typ kompresji ZIP, Eksportuj wszystkie teksty jako krzywe, Zmniejszanie rozdzielczości map bitowych na: 300,300, 600



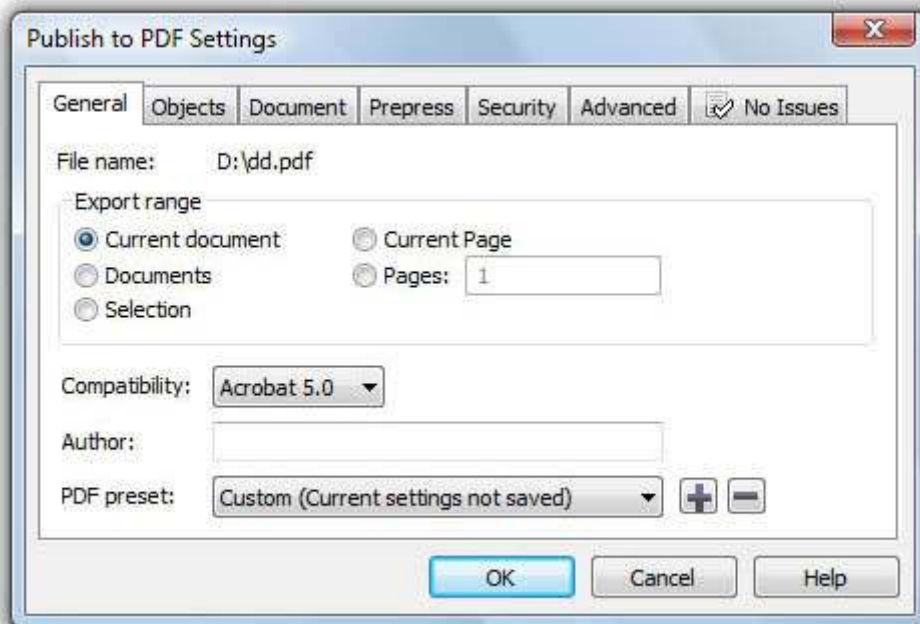
Je li w rozmiarze projektowanej pracy uwzgl dniono wymagany spad (zalecane) nale y odznaczy opcj Spad(Bleed Limit), w przeciwnym razie nale y j w l czy i wpisa wielko zalecan (przewa nie 2mm). Pozostałe opcje pozostawiamy puste.



W zakładce Zaawansowane ustawiamy w (Color Menagment): Przestrze barw CMYK, profil ICC , Kompozyt



W zakładce General ustawiamy Zgodno z Acrobat 5.0 (wersja PDF 1.4).



Wygląd zamieszczonych okienek dialogowych może się różnić w zależności od systemu operacyjnego, wersji programu oraz wersji językowej.