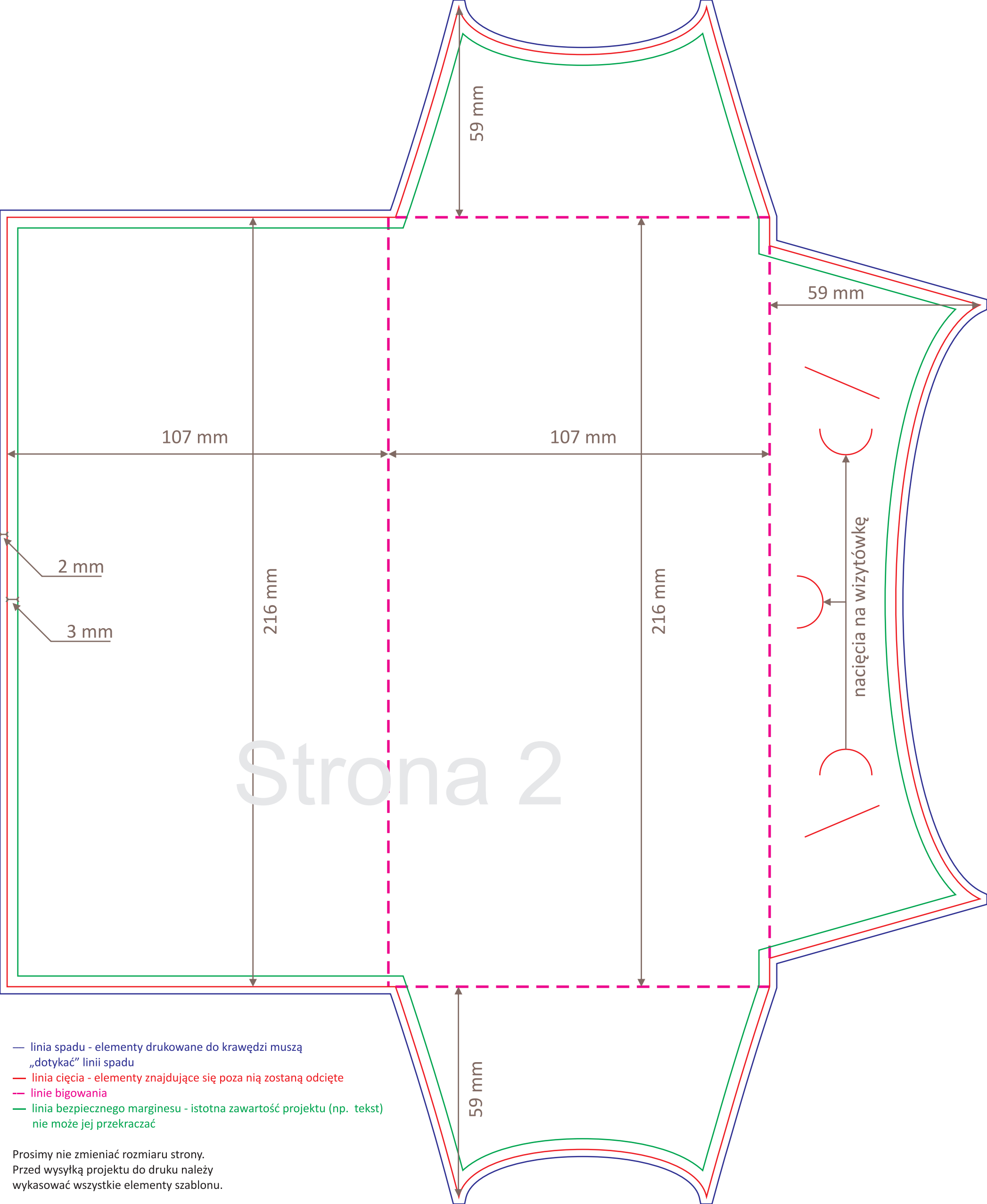


Strona 1

- linia spadu - elementy drukowane do krawędzi muszą „dotykać” linii spadu
- linia cięcia - elementy znajdujące się poza nią zostaną odcięte
- - - linie bigowania
- linia bezpiecznego marginesu - istotna zawartość projektu (np. tekst) nie może jej przekraczać

Prosimy nie zmieniać rozmiaru strony.
Przed wysyłką projektu do druku należy wykasować wszystkie elementy szablonu.



Strona 2

nacięcia na wizytówkę

- linia spadu - elementy drukowane do krawędzi muszą „dotykać” linii spadu
- linia cięcia - elementy znajdujące się poza nią zostaną odcięte
- linie bigowania
- linia bezpiecznego marginesu - istotna zawartość projektu (np. tekst) nie może jej przekraczać

Prosimy nie zmieniać rozmiaru strony.
Przed wysyłką projektu do druku należy wykasować wszystkie elementy szablonu.