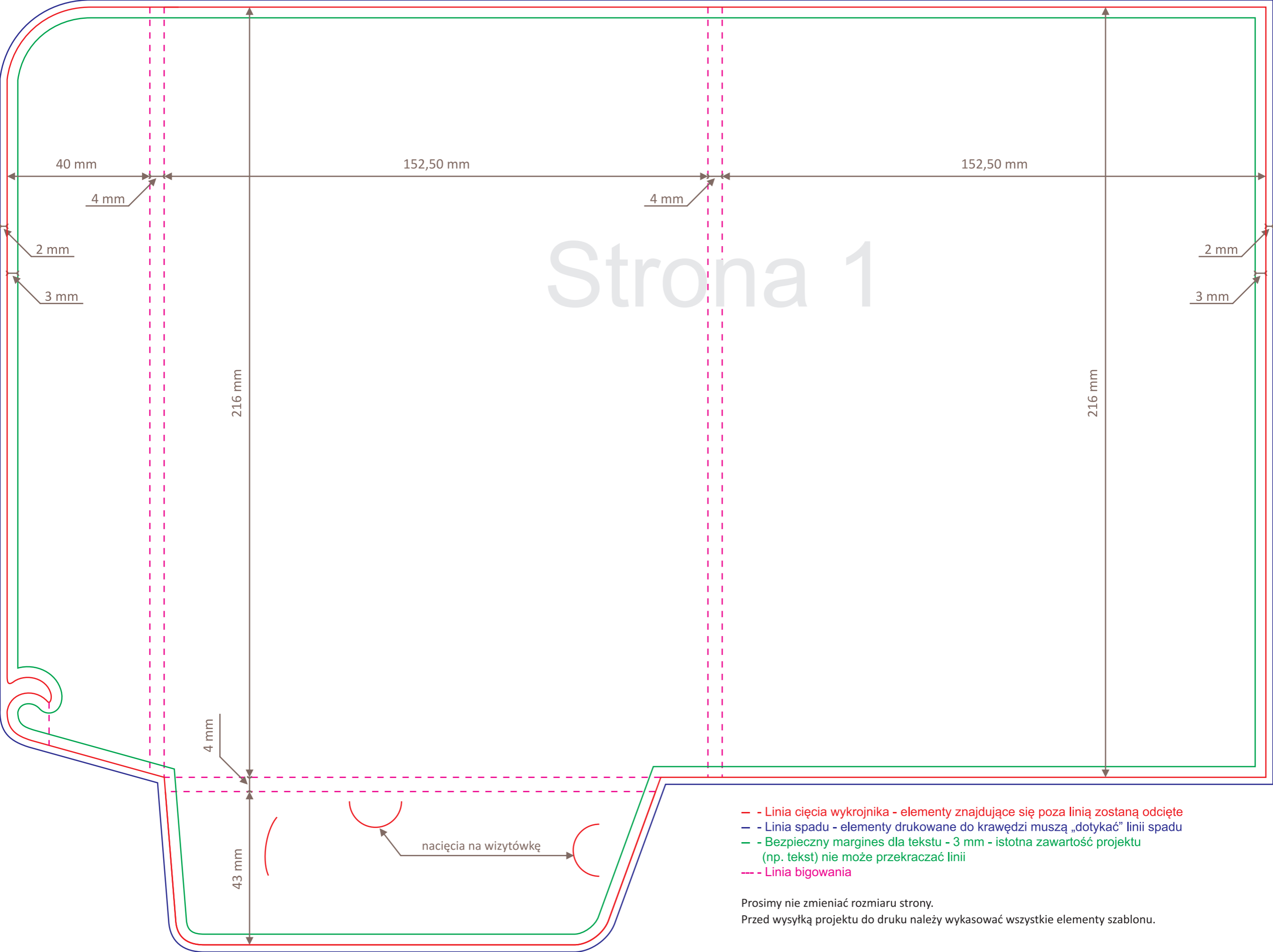


Strona 1

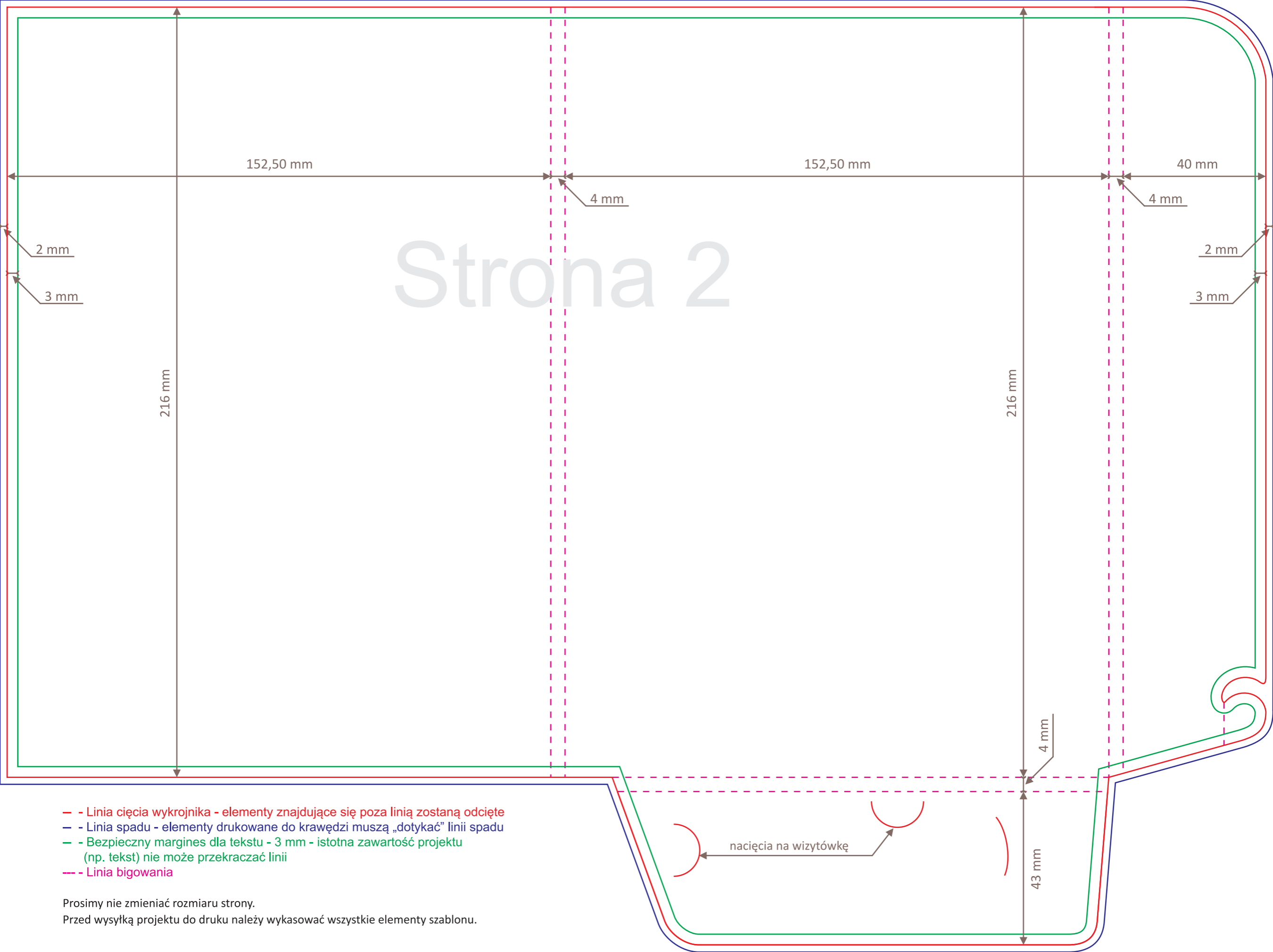


- - Linia cięcia wykrojnika - elementy znajdujące się poza linią zostaną odcięte
- - Linia spadu - elementy drukowane do krawędzi muszą „dotykać” linii spadu
- - Bezpieczny margines dla tekstu - 3 mm - istotna zawartość projektu (np. tekst) nie może przekraczać linii
- - Linia bigowania

Prosimy nie zmieniać rozmiaru strony.

Przed wysyłką projektu do druku należy wykasować wszystkie elementy szablonu.

Strona 2



- - Linia cięcia wykrojnika - elementy znajdujące się poza linią zostaną odcięte
- - Linia spadu - elementy drukowane do krawędzi muszą „dotykać” linii spadu
- - Bezpieczny margines dla tekstu - 3 mm - istotna zawartość projektu (np. tekst) nie może przekraczać linii
- - Linia bigowania

Prosimy nie zmieniać rozmiaru strony.
Przed wysyłką projektu do druku należy wykasować wszystkie elementy szablonu.